

**Экспликация помещений:**

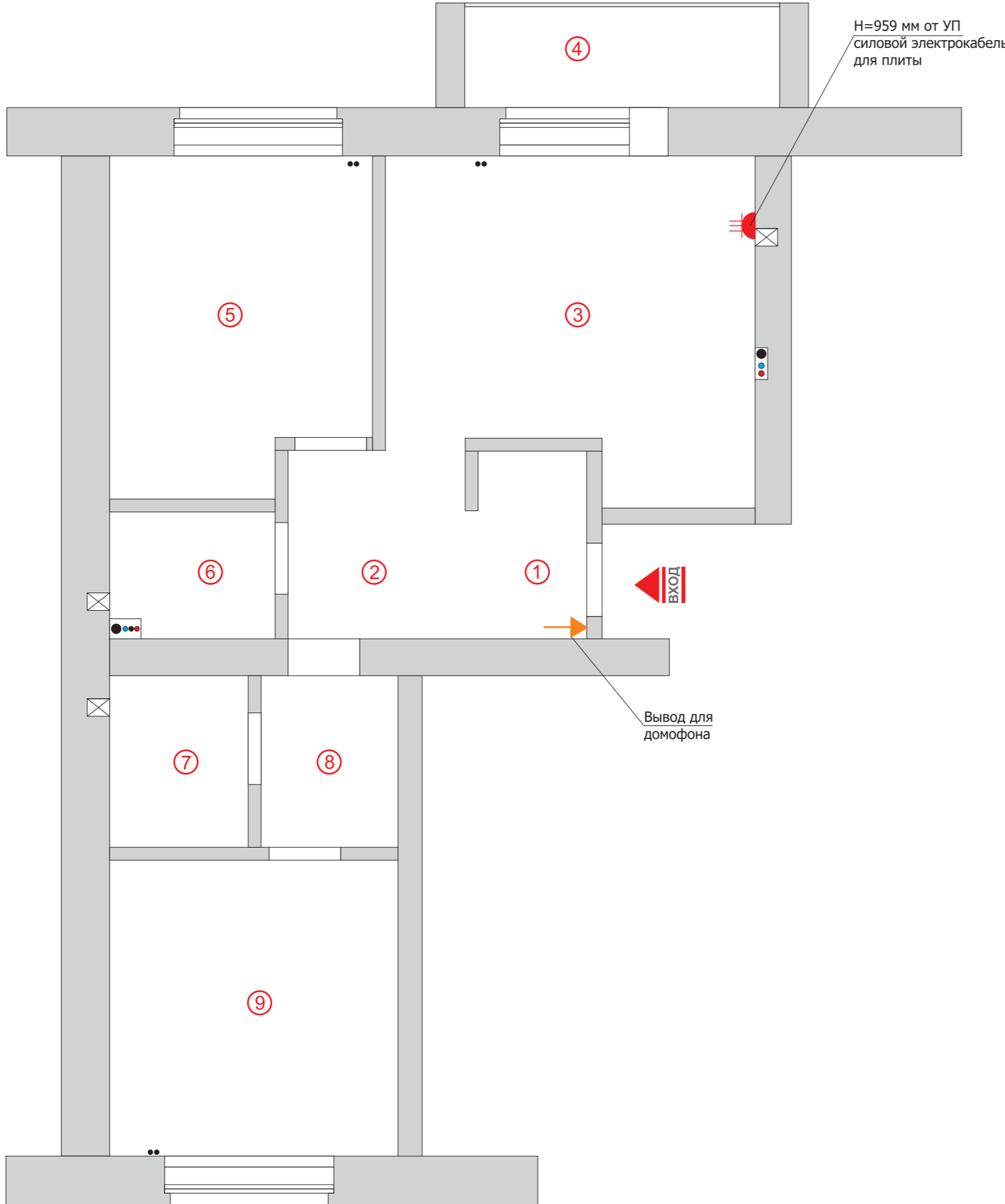
- ① Прихожая ..... Н - 3094 мм
- ② Холл ..... Н - 3094 мм
- ③ Кухня - столовая ..... Н - 3067 мм
- ④ Лоджия ..... Н - 3096 мм
- ⑤ Кабинет ..... Н - 3094 мм
- ⑥ Санузел ..... Н - 3108 мм
- ⑦ Душевая ..... Н - 3109 мм
- ⑧ Коридор ..... Н - 3099 мм
- ⑨ спальня ..... Н - 3088 мм

**Условные обозначения:**

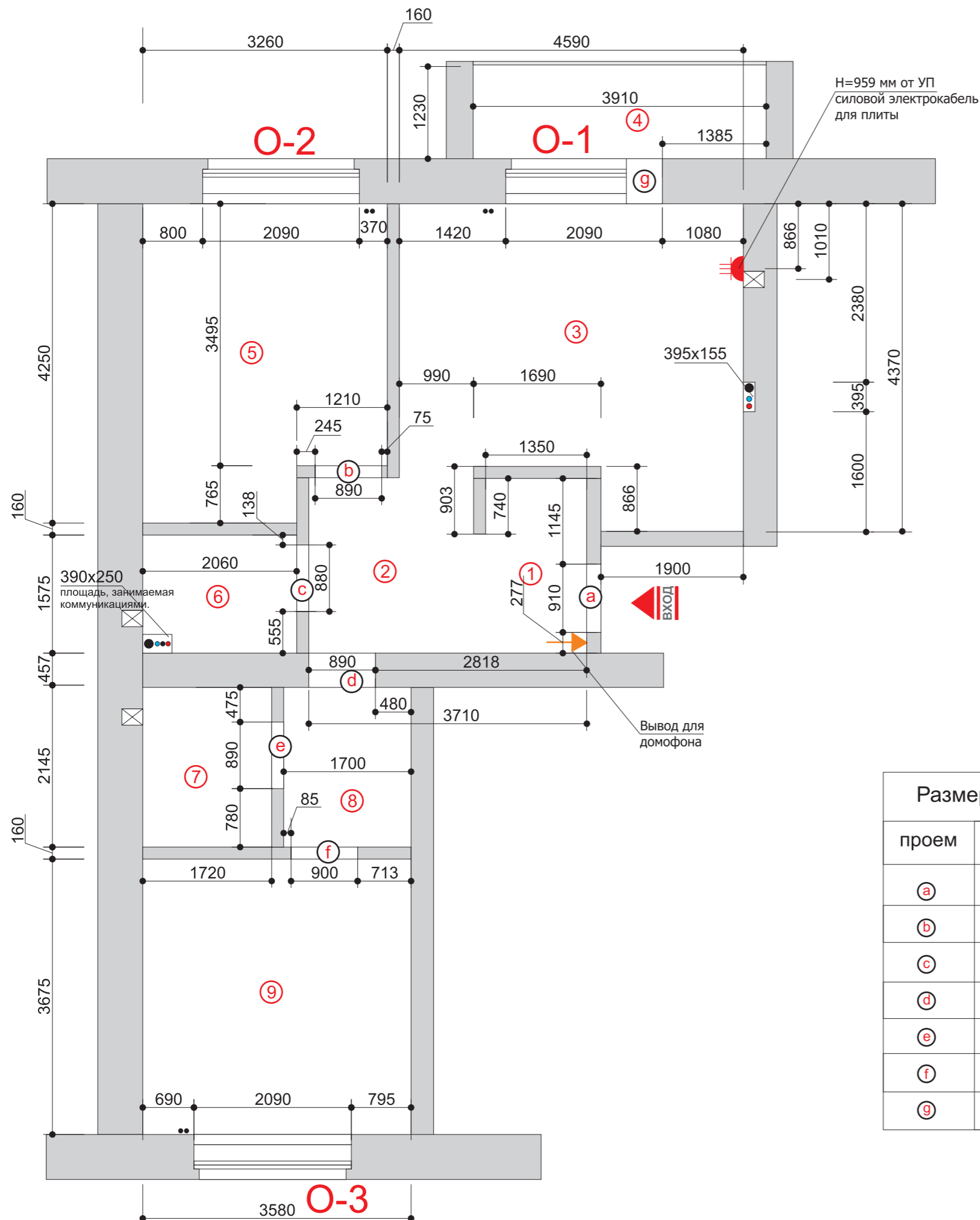
- - стояк: канализация + горячая + холодная вода + обратка;
- - стояк отопления;
- ⊠ - вентиляционное отверстие;
- УП - уровень чистого пола.

**Примечание:**

1. электроцит расположен на стене общественного коридора (напротив лифта).



<b>План общий</b>	ЛИСТ	ЛИСТОВ
	27	
Дизайн-студия "ИГРА". тел: 45-55-77		



### Экспликация помещений:

- ① Прихожая ..... Н - 3094 мм
- ② Холл ..... Н - 3094 мм
- ③ Кухня - столовая ..... Н - 3067 мм
- ④ Лоджия ..... Н - 3096 мм
- ⑤ Кабинет ..... Н - 3094 мм
- ⑥ Санузел ..... Н - 3108 мм
- ⑦ Душевая ..... Н - 3109 мм
- ⑧ Коридор ..... Н - 3099 мм
- ⑨ спальня ..... Н - 3088 мм

### Условные обозначения:

●●● - стояк: канализация + горячая + холодная вода + обратка;

●● - стояк отопления;

⊠ - вентиляционное отверстие;

УП - уровень чистого пола.

### Примечание:

1. замеры помещений произведены перед началом отделочных работ;

2. на момент проведения замеров в квартире стены оштукатурены, стяжка на полу выполнена и имеет высоту h=30 мм (за исключением лоджии).

Размеры дверных проемов, мм

проем	высота	ширина	глубина
Ⓐ	2094	912	—
Ⓑ	2204	890	160
Ⓒ	2179	880	160
Ⓓ	2170	890	457
Ⓔ	2188	890	160
Ⓕ	2185	900	160
Ⓖ	2590	736	—

Размер оконных проемов, мм

проем	высота	ширина	глубина откоса
О-1	1738	1610	462
О-2	1800	2090	462
О-3	1756	2090	461

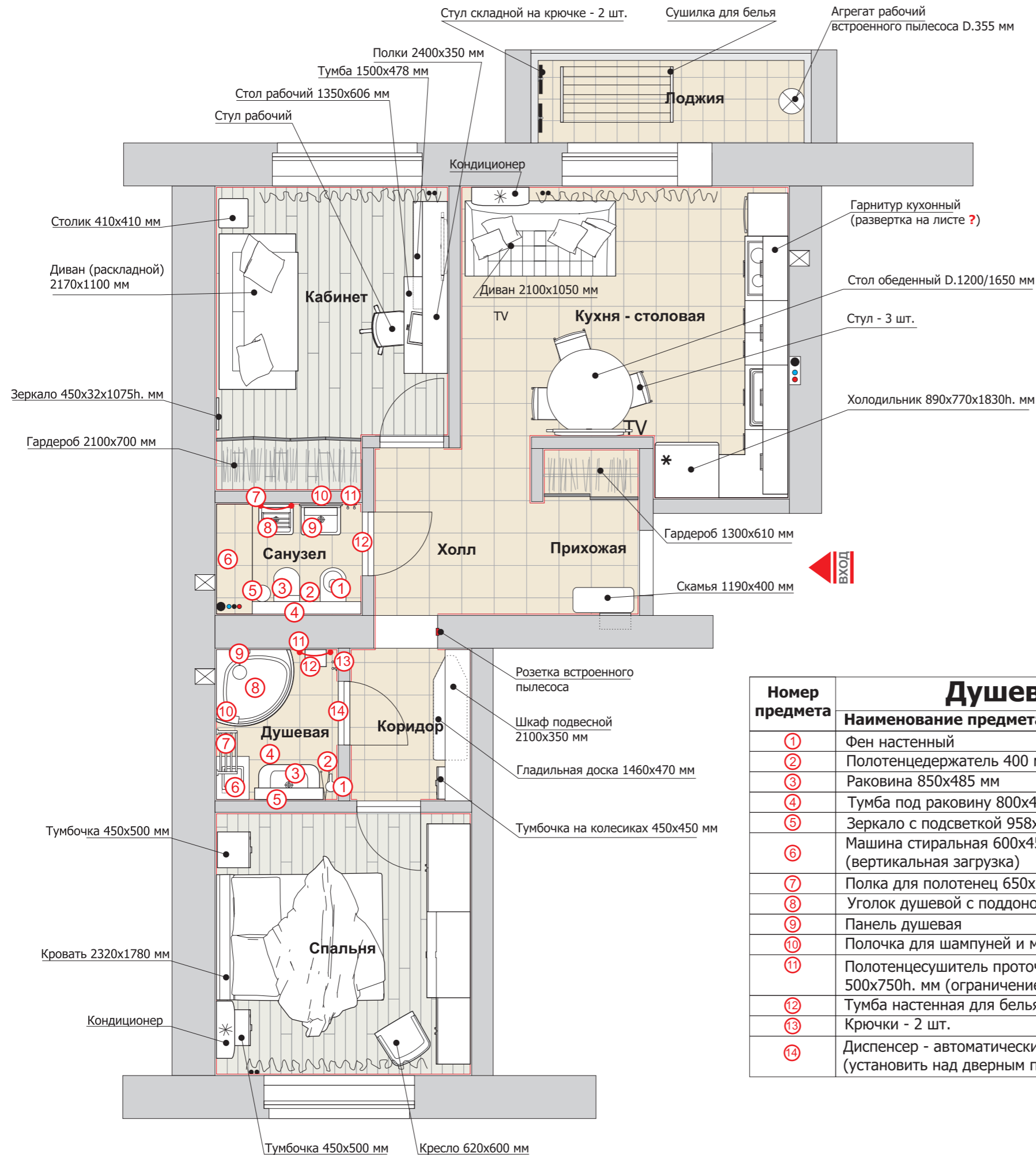
План размерный

ЛИСТ

28

ЛИСТОВ

Дизайн-студия "ИГРА".  
тел: 45-55-77



### Условные обозначения:

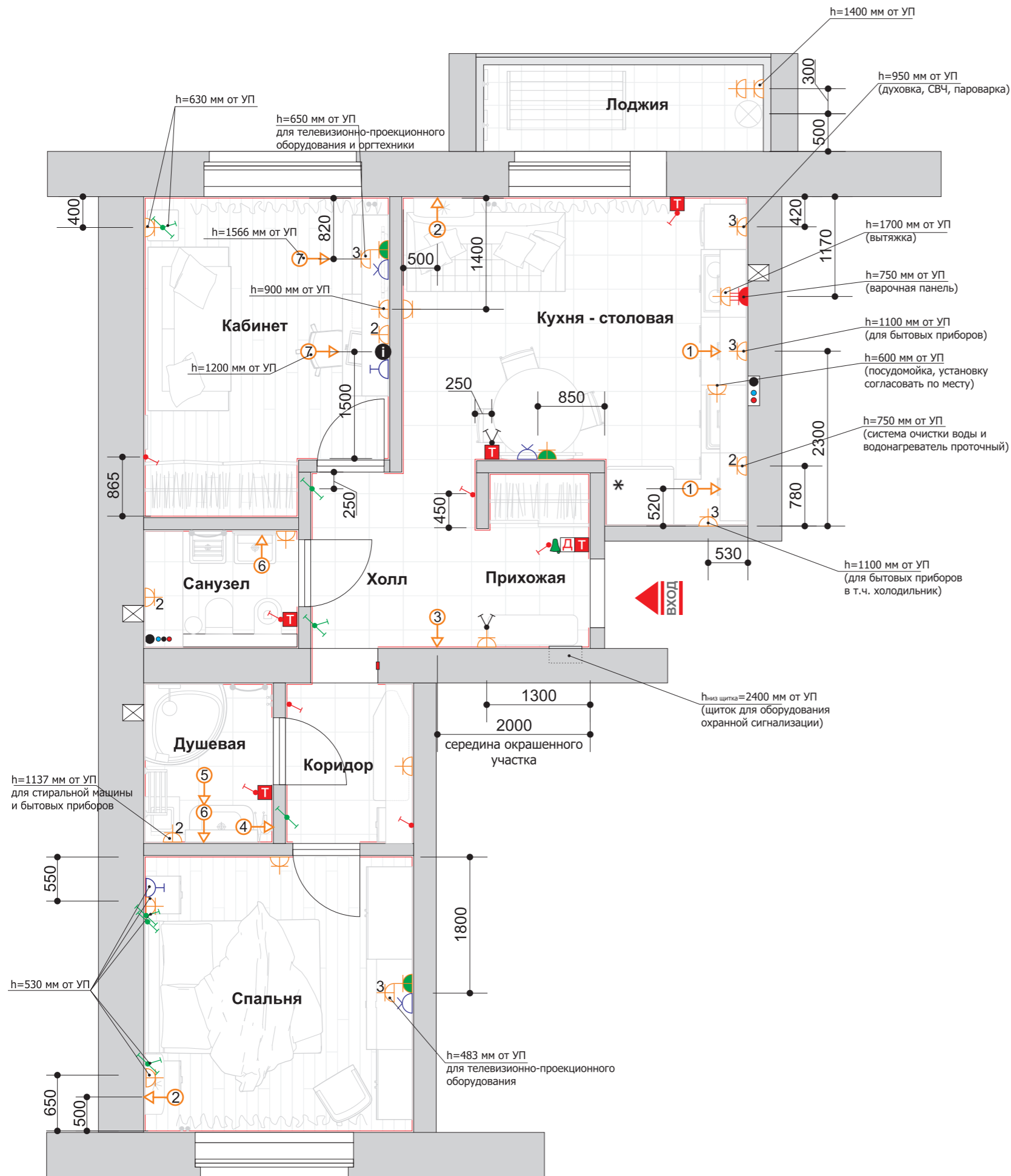
- - стояк: канализация + горячая + холодная вода + обратка;
- - стояк отопления;
- ⊠ - вентиляционное отверстие;
- УП - уровень чистого пола.

### Примечание:

1. подоконники оконные выполнить из литьевого мрамора белого цвета и установить на кухне, лоджии, в кабинете и спальне;
2. оборудование гардеробных (прихожая, кабинет) желательно выбрать после выполнения отделочных работ.

Номер предмета	Наименование предмета
①	Фен настенный
②	Полотенцедержатель 400 мм
③	Раковина 850x485 мм
④	Тумба под раковину 800x448 мм
⑤	Зеркало с подсветкой 958x160x660h. мм
⑥	Машина стиральная 600x456x900h. мм (вертикальная загрузка)
⑦	Полка для полотенец 650x290 мм
⑧	Уголок душевой с поддоном 1100x1100 мм
⑨	Панель душевая
⑩	Полочка для шампуней и мочалок
⑪	Полотенцесушитель проточный 500x750h. мм (ограничение по размерам)
⑫	Тумба настенная для белья 300x240 мм
⑬	Крючки - 2 шт.
⑭	Диспенсер - автоматический освежитель воздуха (установить над дверным проемом)

Номер предмета	Наименование предмета
①	Биде подвесное 475x360 мм
②	Стойка настенная для аксессуаров
③	Унитаз подвесной 475x360 мм
④	Короб под инсталляцию 190x1500x1120 мм
⑤	Ведро подвесное 230x230 мм
⑥	Хоз. блок, глубина 500 мм (развертку смотреть на листе)
⑦	Полотенцесушитель проточный 500x750h. мм (ограничение по размерам)
⑧	Раковина для хоз. нужд с решеткой 480x425 мм
⑨	Раковина с полупьедесталом 550x430 мм
⑩	Зеркало с подсветкой 597x23x797h. мм
⑪	Крючки - 2 шт.
⑫	Диспенсер - автоматический освежитель воздуха (установить над дверным проемом)



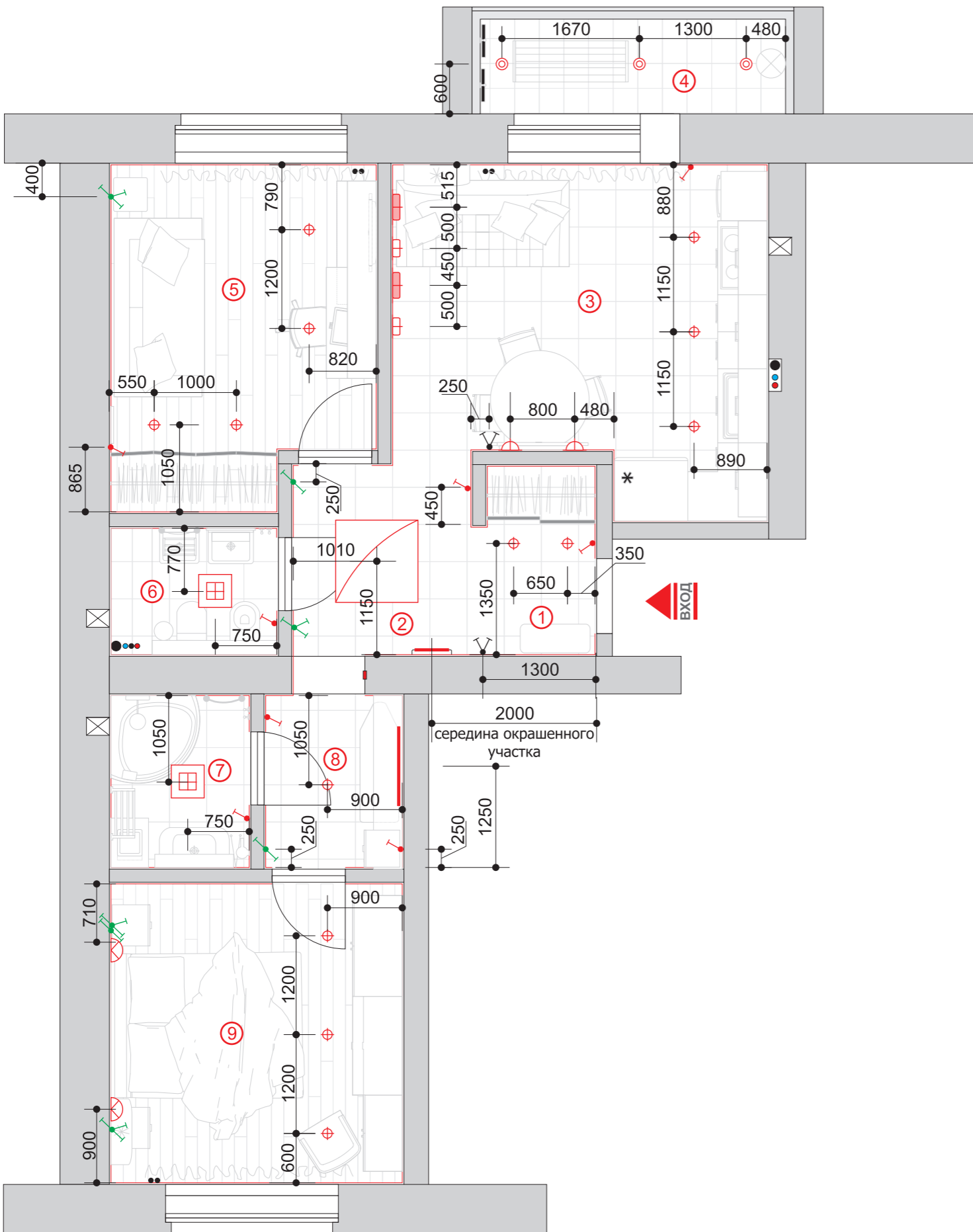
## Условные обозначения:

- Эл. вывод для подсветки кухонного гарнитура, h=1500 мм;
- эл. вывод для кондиционера (отметку вывода согласовать со специалистом на месте);
- эл. вывод для подсветки картины, h=1900 мм (в случае установки настенных часов, подсветка не нужна);
- эл. вывод для фена;
- эл. вывод для розетки, h=1700 мм;
- эл. вывод для подсветки зеркала h=1700 мм;
- эл. вывод для подсветки верхних шкафов;
- розетка для плиты (установить на отметке 750 мм от УП);
- выключатель одноклавишный и двухклавишный (установить на отметке 900 мм от УП);
- выключатель дублирующий (установить на отметке 900 мм от УП);
- выключатель, двукратная рамка, (дублирующий + бра);
- электророзетка 220V (установить на отметке 300 мм от УП);
- электророзетка 220V для TV (установить на отметке 1200 мм от УП);
- розетка телефонная (установить на отметке 300 мм от УП);
- розетка телевизионная - антенна (установить на отметке 1200 мм от УП);
- розетка для подключения к сети интернет (установить на отметке 300 мм от УП);
- звонок (установить на отметке 2400 мм от УП);
- термостат (установить на отметке 300 мм от УП);
- домофон (установить на отметке 1500 мм от УП).

## Примечание:

1. все привязки к электроприборам указаны от их центра;
2. количество и месторасположение розеток корректировать по месту, при монтаже электроарматуры;
3. требования о виде рамки, объединяющей несколько приборов, уточнить при оформлении заказа;
4. согласования с электриком и дизайнером обязательны (при условии заключения Договора об авторском надзоре);
5. решение по установке прибора охранной сигнализации принять на месте при согласовании со специалистом и заказчиком;
6. все привязки электроприборов относительно пола и стен даны от уровня чистого пола и финишной отделки стен;
7. электророзетки установить на отметке 300 мм от уровня чистого пола, кроме указанных отдельно и 250 мм от дверного проема;
8. телевизионные розетки вывести на отметке 1200 мм от уровня чистого пола;
9. термостаты установить на отметке 300 мм от уровня чистого пола и 250 мм от дверного проема;
10. домофон установить на отметке 1500 мм от уровня чистого пола и 250 мм от дверного проема;
11. месторасположение электроприборов на облицовочной плитке корректировать во время ее укладки.

<b>План установки электроарматуры</b>	ЛИСТ	ЛИСТОВ
	30	
Дизайн-студия "ИГРА". тел: 45-55-77		



## Экспликация помещений:

- ① Прихожая ..... Н - 3094 мм
- ② Холл ..... Н - 3094 мм
- ③ Кухня - столовая ..... Н - 3067 мм
- ④ Лоджия ..... Н - 3096 мм
- ⑤ Кабинет ..... Н - 3094 мм
- ⑥ Санузел ..... Н - 3108 мм
- ⑦ Душевая ..... Н - 3109 мм
- ⑧ Коридор ..... Н - 3099 мм
- ⑨ спальня ..... Н - 3088 мм

## Условные обозначения:

- ⊙ - светильник потолочный, встроенный;
- ⊕ - светильник потолочный, накладной;
- ⋈ - бра, высота монтажа 1350 мм от УП;
- ⋈ - бра, высота монтажа 2050 мм от УП;
- ⋈ - бра, высота монтажа 1130 мм от УП;
- ⋈ - бра, высота монтажа 1400 мм от УП;
- - подсветка картины, высота монтажа 1900 мм от УП;
- - бра, высота монтажа 1700 мм от УП;
- ⊕ - светильник потолочный, накладной;
- ⊕ - светильник потолочный, накладной.

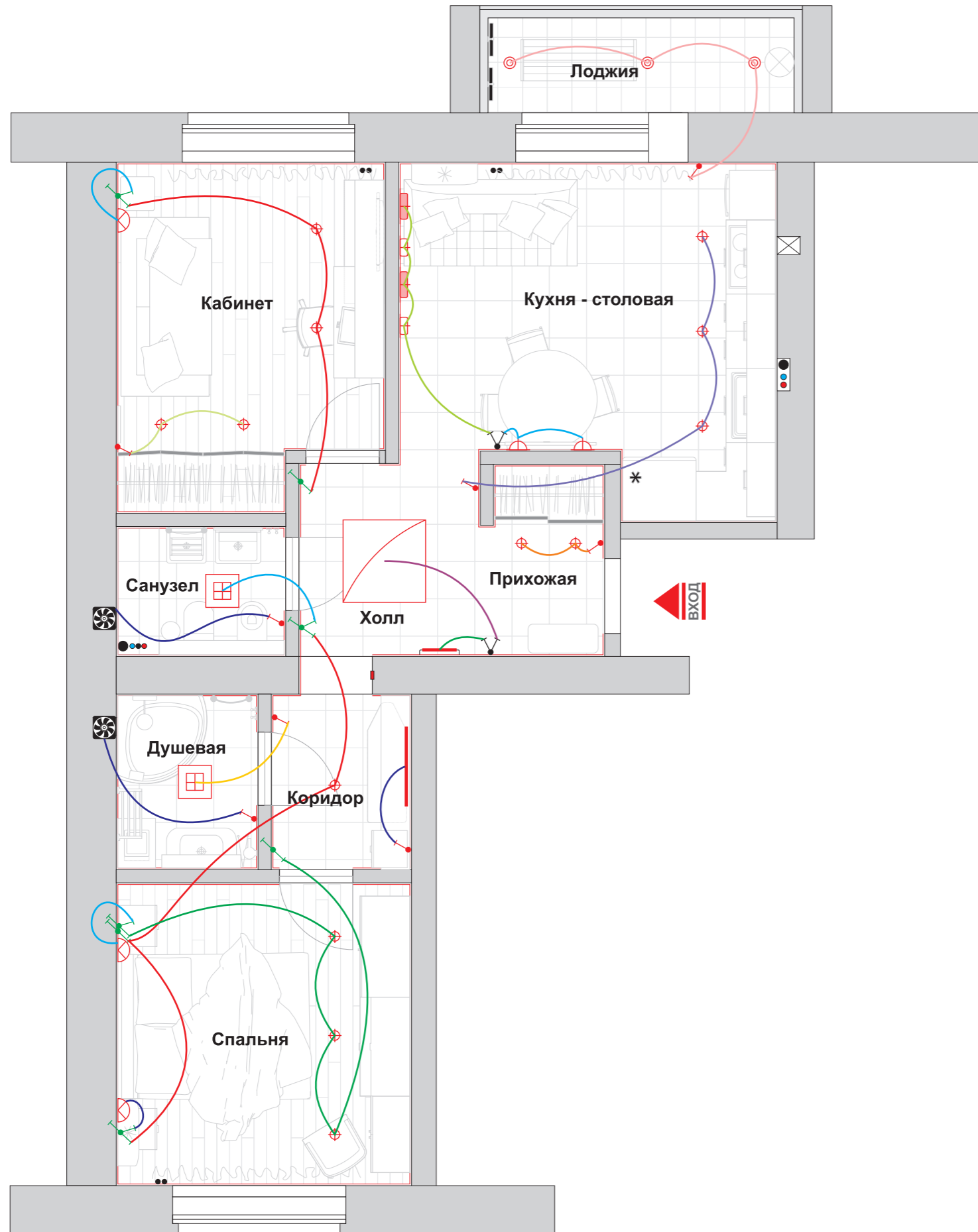
## Примечание:

1. выключатели установить на отметке 900 мм от уровня пола;
2. трансформаторы для встроенных светильников, на лоджии, завести в установочное отверстие и расположить между ГКЛ и плитой перекрытия;
3. установку светорегуляторов в том или ином помещении согласовать с заказчиком при оформлении заказа.

<b>План установки светильников и выключателей</b>	ЛИСТ	ЛИСТОВ
	31	
Дизайн-студия "ИГРА". тел: 45-55-77		

## Примечание:

1. смотреть совместно с листом №



## Экспликация помещений:

- ① Прихожая ..... Н - 3094 мм
- ② Холл ..... Н - 3094 мм
- ③ Кухня - столовая ..... Н - 3067 мм
- ④ Лоджия ..... Н - 3096 мм
- ⑤ Кабинет ..... Н - 3094 мм
- ⑥ Санузел ..... Н - 3108 мм
- ⑦ Душевая ..... Н - 3109 мм
- ⑧ Коридор ..... Н - 3099 мм
- ⑨ Спальня ..... Н - 3088 мм

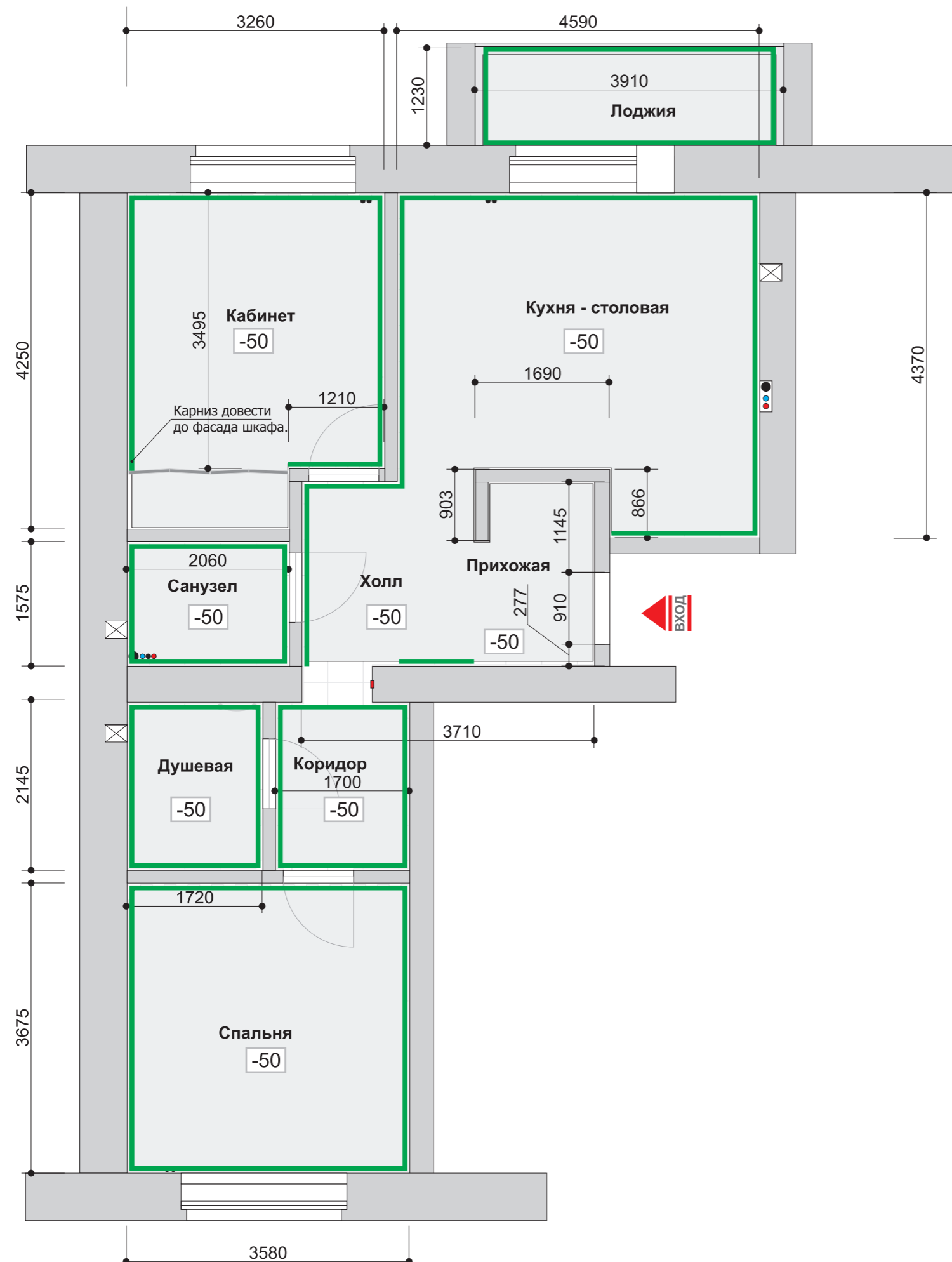
## Условные обозначения:

- вентилятор(установлен в вентиляционное отверстие);
- выключатель одноклавишный и двухклавишный (установить на отметке 900 мм от УП);
- выключатель дублирующий (установить на отметке 900 мм от УП);
- выключатель, двукратная рамка, (дублирующий + бра);
- светильник потолочный, встроенный;
- светильник потолочный, накладной;
- бра, высота монтажа 1350 мм от УП;
- бра, высота монтажа 2050 мм от УП;
- бра, высота монтажа 1130 мм от УП;
- бра, высота монтажа 1400 мм от УП;
- подсветка картины, высота монтажа 1900 мм от УП;
- бра, высота монтажа 1700 мм от УП;
- светильник потолочный, накладной;
- светильник потолочный, накладной.

**План подключения  
светильников**

ЛИСТ	ЛИСТОВ
32	

Дизайн-студия "ИГРА".  
тел: 45-55-77



Прихожая	Н - 3094 мм
Холл	Н - 3094 мм
Кухня - столовая	Н - 3067 мм
Лоджия	Н - 3096 мм
Кабинет	Н - 3094 мм
Санузел	Н - 3108 мм
Душевая	Н - 3109 мм
Коридор	Н - 3099 мм
Спальня	Н - 3088 мм

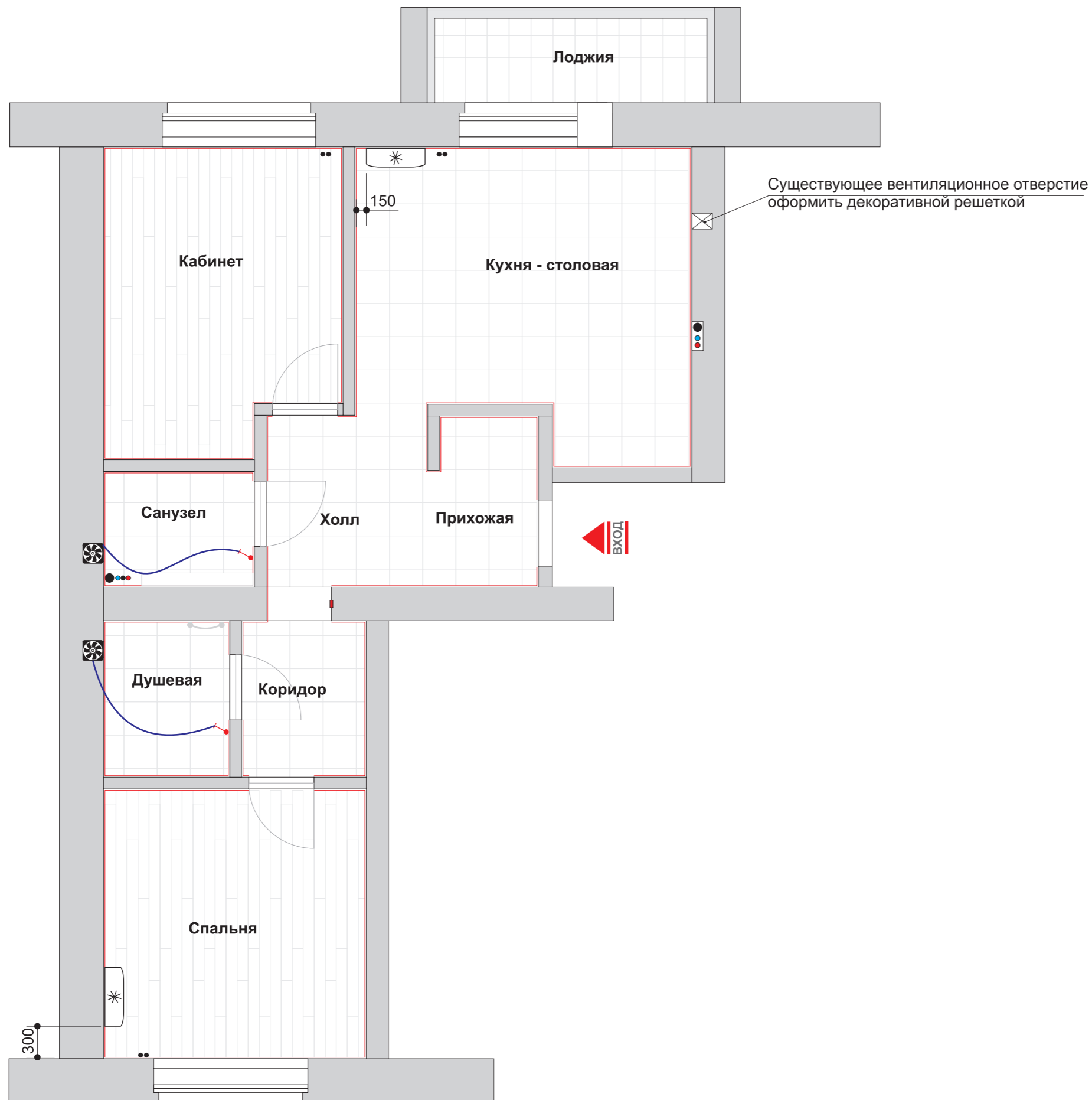
### Условные обозначения:

- стояк: канализация + горячая + холодная вода + обратка;
- стояк отопления;
- вентиляционное отверстие;
- уровень потолка от плиты перекрытия;
- плинтус потолочный из полиуретана 15x27h.

### Примечание:

1. все потолки выполнить из ГКЛ;
2. уровень потолков указан относительно плиты перекрытия;
3. в санузлах (по желанию заказчика) возможна установка натяжных потолков из виниловой пленки. В этом случае, установить потолки после облицовки стен плиткой. Высота облицованной поверхности до плиты перекрытия;
4. в случае установки натяжного потолка в санузле на всю площадь потолка, откатные двери хоз. блока крепить способом «пол – стена». При креплении откатных дверей хоз. блока способом «пол – потолок» натяжной потолок установить на площади до верхнего профиля откатных дверей. Далее, за дверями, над площадью хоз. блока, потолок выровнять и окрасить белой краской;
5. отметку потолка на лоджии определить с учетом утепления установки ГКЛ и встроенных светильников;
6. размер установочного отверстия для встроенных светильников определить после выбора светильников.

<b>План потолка</b>	ЛИСТ	ЛИСТОВ
	33	
Дизайн-студия "ИГРА". тел: 45-55-77		



### Экспликация помещений:

- ① Прихожая ..... Н - 3094 мм
- ② Холл ..... Н - 3094 мм
- ③ Кухня - столовая ..... Н - 3067 мм
- ④ Лоджия ..... Н - 3096 мм
- ⑤ Кабинет ..... Н - 3094 мм
- ⑥ Санузел ..... Н - 3108 мм
- ⑦ Душевая ..... Н - 3109 мм
- ⑧ Коридор ..... Н - 3099 мм
- ⑨ Спальня ..... Н - 3088 мм

### Условные обозначения:

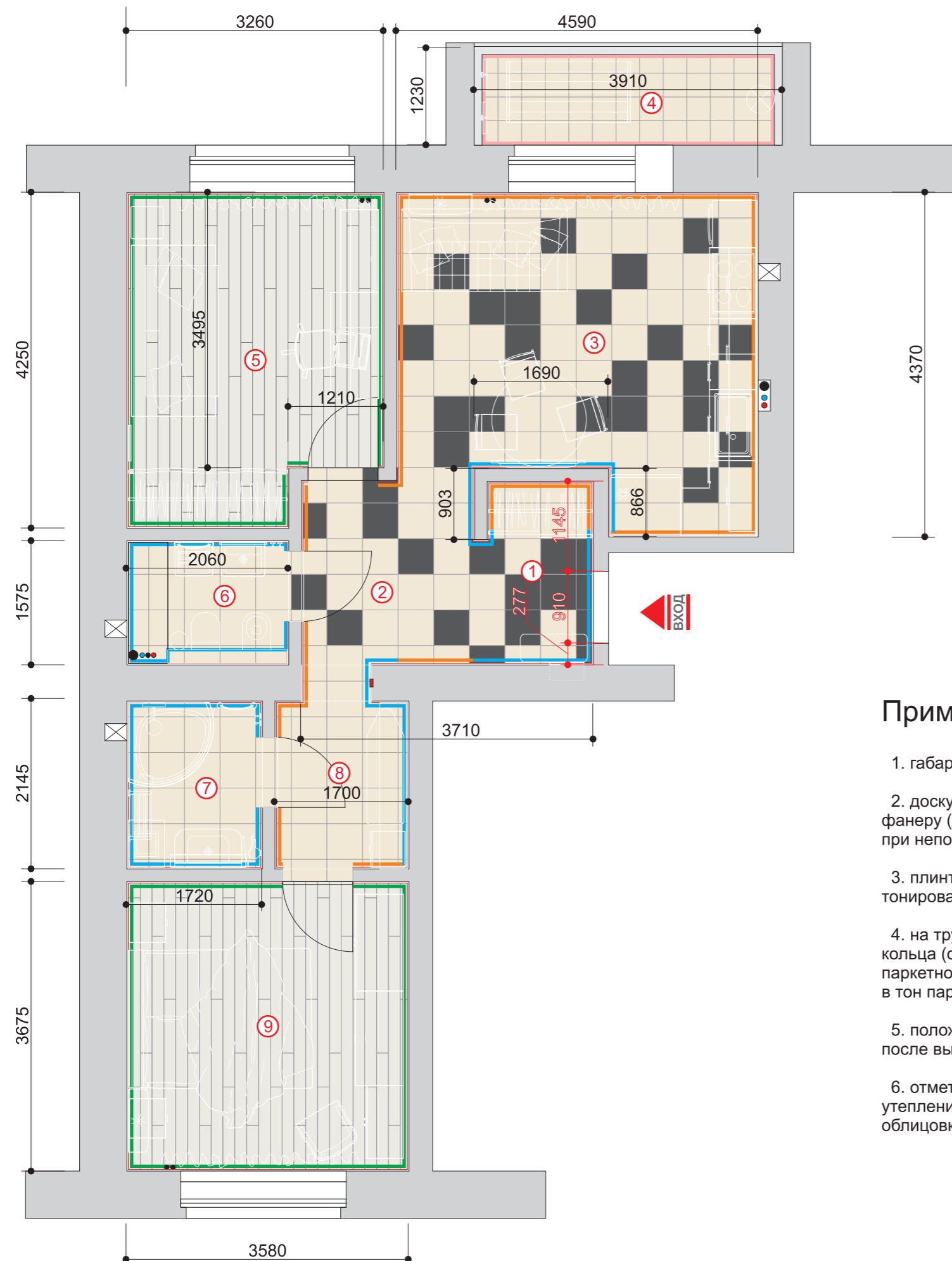
- стояк: канализация + горячая + холодная вода + обратка;
- стояк отопления;
- вентиляционное отверстие;
- вентилятор(установлен в вентиляционное отверстие);
- выключатель одноклавишный (установить на отметке 900 мм от УП);
- кондиционер.

### Примечание:

1. для кухонной вытяжки, расположенной в верхнем настенном шкафу, предусмотреть вентиляционный канал, вмонтированный в стену над ней.

<b>План установки вентиляционного оборудования и кондиционеров</b>	ЛИСТ	ЛИСТОВ
	34	
Дизайн-студия "ИГРА". тел: 45-55-77		





### Экспликация помещений:

- ① Прихожая ..... Н - 3094 мм
- ② Холл ..... Н - 3094 мм
- ③ Кухня - столовая ..... Н - 3067 мм
- ④ Лоджия ..... Н - 3096 мм
- ⑤ Кабинет ..... Н - 3094 мм
- ⑥ Санузел ..... Н - 3108 мм
- ⑦ Душевая ..... Н - 3109 мм
- ⑧ Коридор ..... Н - 3099 мм
- ⑨ спальня ..... Н - 3088 мм

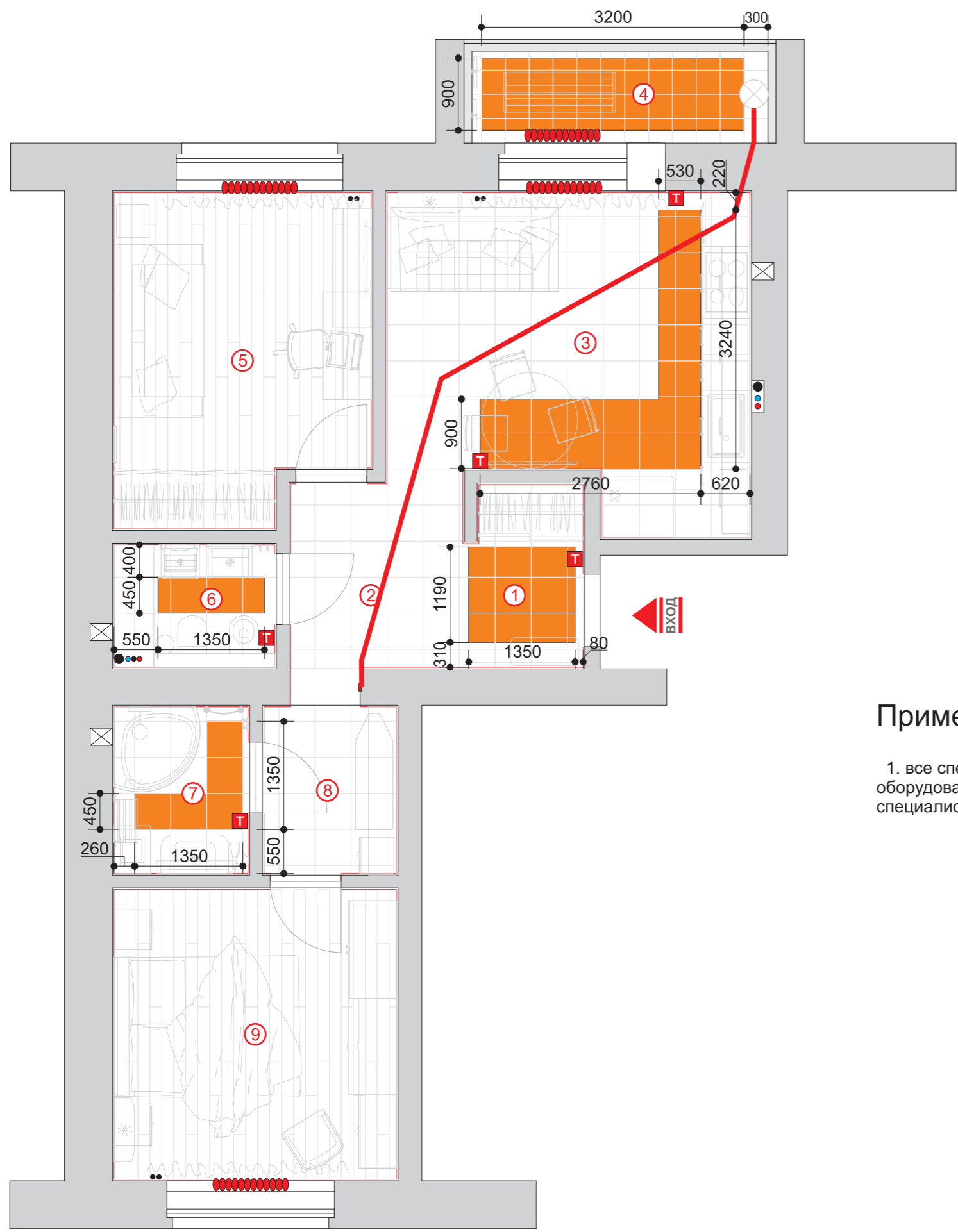
### Условные обозначения:

- керамогранит матовый, 300x300x11 мм;
- керамогранит глянцевый, 450x450x11 мм;
- керамогранит глянцевый, 450x450x11 мм;
- доска паркетная, однопалосная. Дуб натур, белый матовый лак, 182x2266x14 мм;
- плинтус, готовое изделие L=450 мм;
- плинтус, готовое изделие L=300 мм;
- плинтус, вырезанный из плитки, по высоте, равной готовому плинтусу;
- плинтус, дуб, массив, тонировать в тон паркетной доски.

### Примечание:

1. габариты материалов указаны в мм;
2. доску паркетную уложить на клей на фанеру (детали согласовать со специалистом при непосредственном осмотре объекта);
3. плинтус для паркетной доски – дуб, массив, тонировать в тон паркетной доски;
4. на трубы отопления надеть декоративные кольца (оформление проходного отверстия паркетной доски) - дуб, массив, тонировать в тон паркетной доски;
5. положение границы плитка - паркет уточнить после выбора модели дверей;
6. отметку пола на лоджии определить после утепления, прокладки кабеля теплого пола и облицовки плиткой.







<b>План полов</b>	ЛИСТ	ЛИСТОВ
	35	
Дизайн-студия "ИГРА". тел: 45-55-77		



### Экспликация помещений:

- ① Прихожая ..... Н - 3094 мм
- ② Холл ..... Н - 3094 мм
- ③ Кухня - столовая ..... Н - 3067 мм
- ④ Лоджия ..... Н - 3096 мм
- ⑤ Кабинет ..... Н - 3094 мм
- ⑥ Санузел ..... Н - 3108 мм
- ⑦ Душевая ..... Н - 3109 мм
- ⑧ Коридор ..... Н - 3099 мм
- ⑨ спальня ..... Н - 3088 мм

### Условные обозначения:

-  - радиатор отопления;
-  - зона теплых полов;
-  - термостат (установить на отметке 300 мм от УП);
-  - розетка для подключения шланга встроенного пылесоса (расположение уточнить по месту);
-  - коммуникации встроенного пылесоса;
-  - агрегат рабочий встроенного пылесоса D.355 мм;

### Примечание:

1. все спецработы и сопутствующее им оборудование согласовать на месте со специалистами каждого вида работ.

<b>План теплых полов и расстановки отопительных приборов</b>	ЛИСТ	ЛИСТОВ
	36	
Дизайн-студия "ИГРА". тел: 45-55-77		

Остекление:  
обязательное условие: двухкамерный  
стеклопакет  $\delta=32$  мм

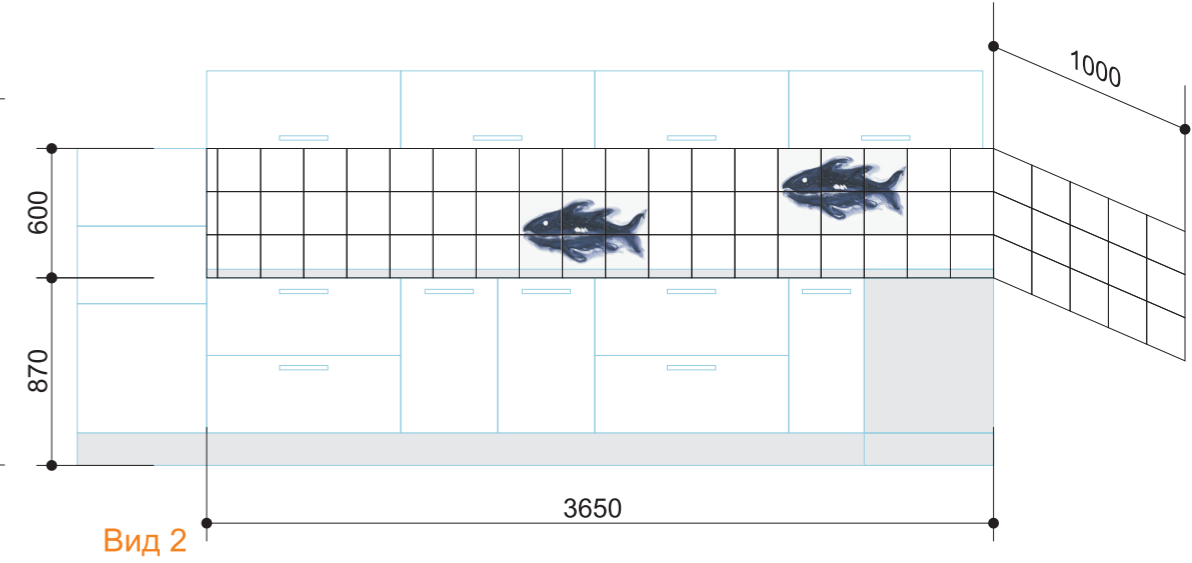
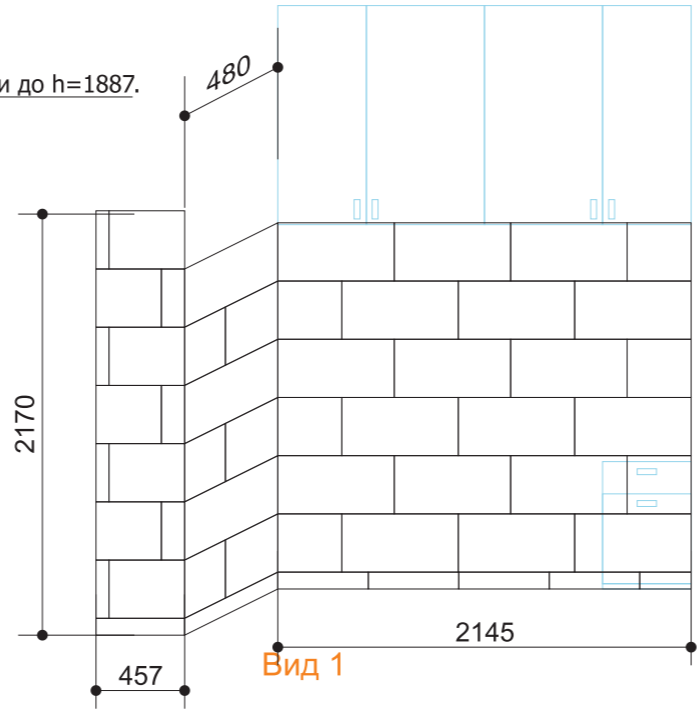
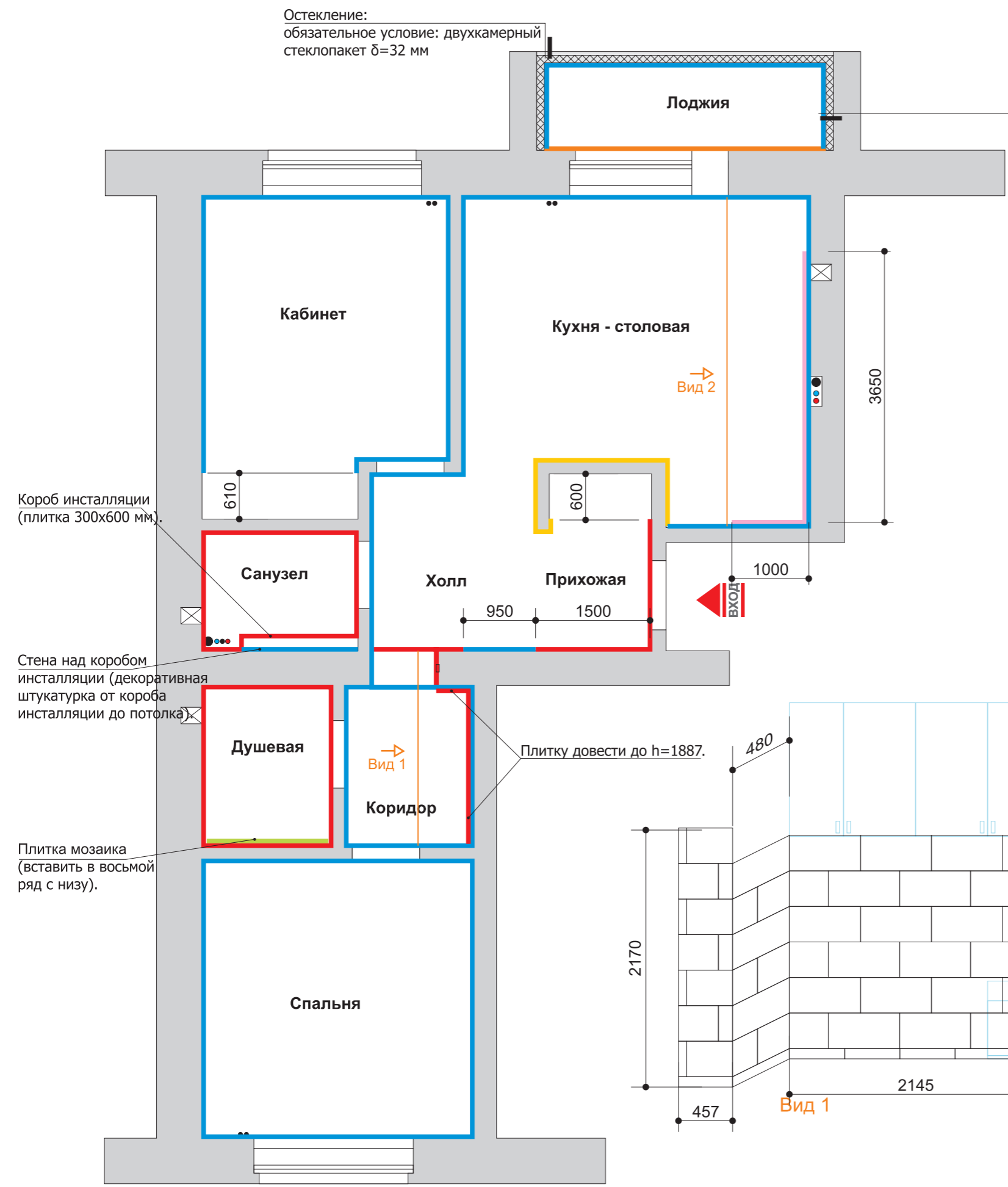
Утепление (парапет, боковые стены, потолок, пол):  
1. утеплитель массивный Пеноплэкс  $\delta=30; 40; 50$  мм;  
2. изоляция Пенофол  $\delta=10$  мм;  
3. обрешетка не менее  $\delta=15$  мм;  
4. устройство кабельного «теплого» пола;  
5. финишная отделка

**Примечание:**

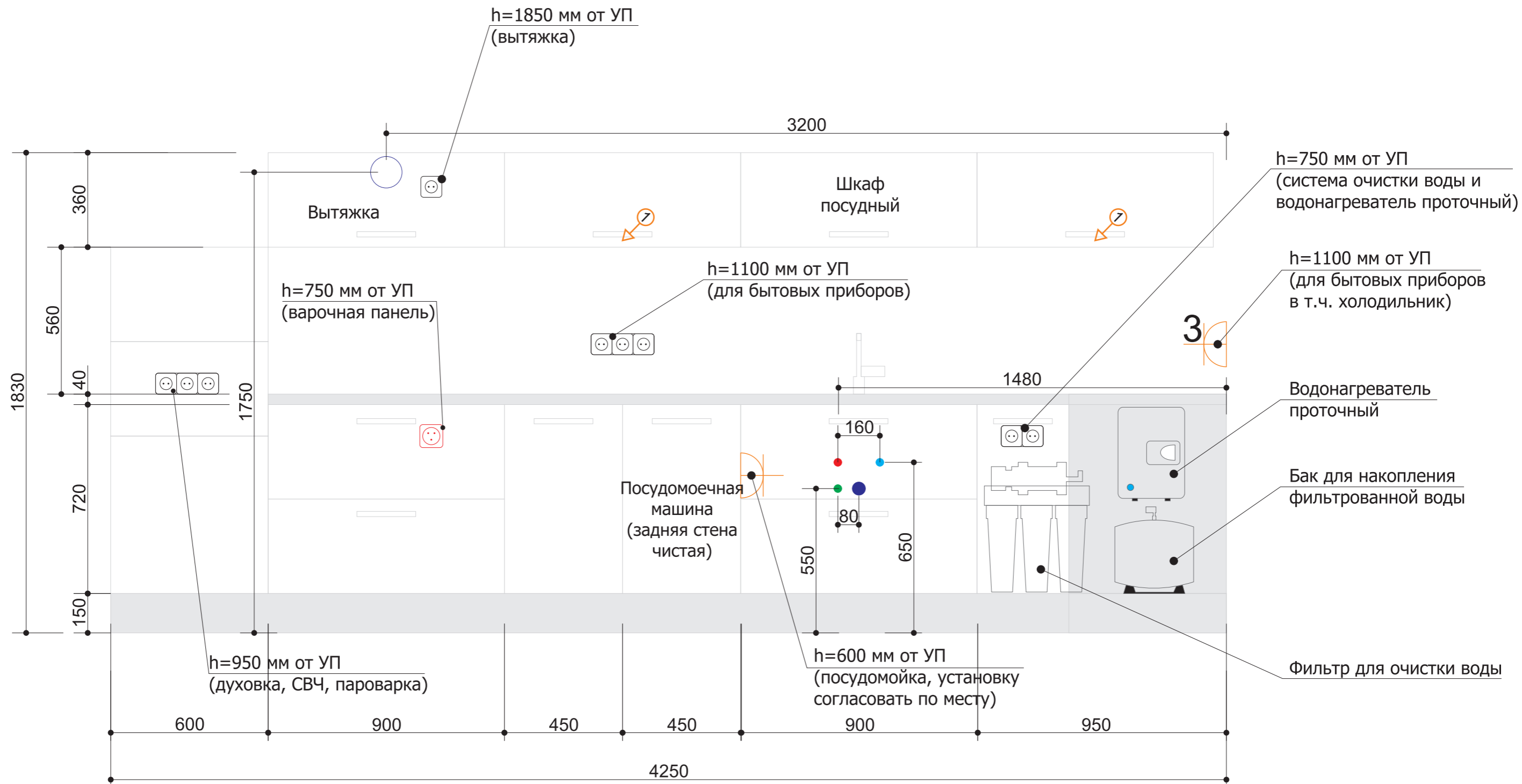
1. площадь за радиаторами и оконные откосы, во всех помещениях (кроме лоджии), окрасить в/эмульсионной краской белого цвета;
2. площадь всех потолков окрасить в/эмульсионной краской белого цвета;
3. все спецработы и сопутствующее им оборудование согласовать на месте со специалистами соответствующего вида работ;
4. стены во внутреннем пространстве встроенных шкафов в прихожей, в кабинете и спальне окрасить в/эмульсионной краской белого цвета или оговорить отделку данных поверхностей при заказе гардеробного оборудования.

**Условные обозначения:**

- - штукатурка декоративная;
- - фартук гарнитура (плитка 200x200 мм);
- - плитка мозаика;
- - плитка 450x450;
- - плитка 300x600 мм;
- - краска в тон кирпича.



<b>План отделки стен и утепления лоджии</b>  Дизайн-студия "ИГРА". тел: 45-55-77	ЛИСТ	ЛИСТОВ
	37	

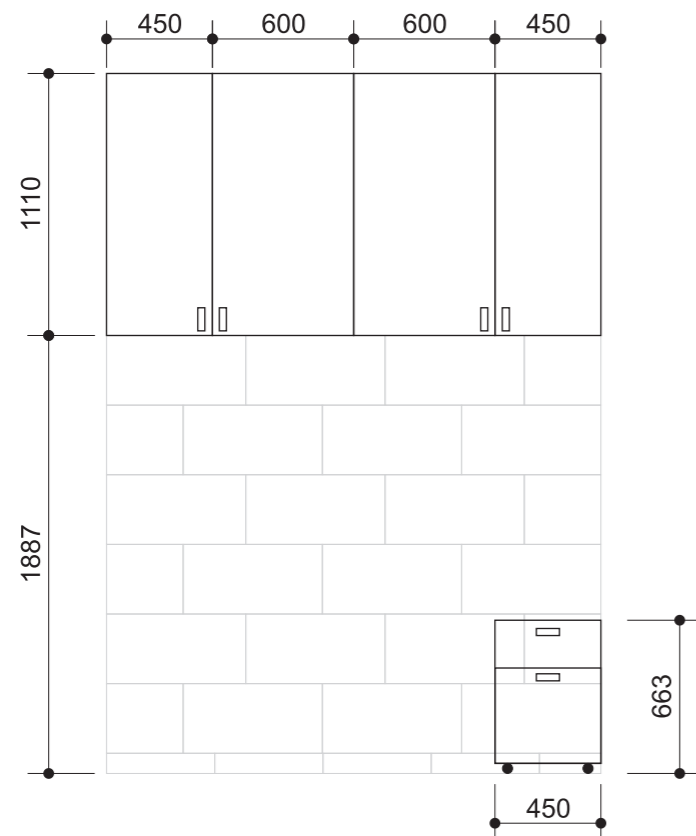


**Условные обозначения:**

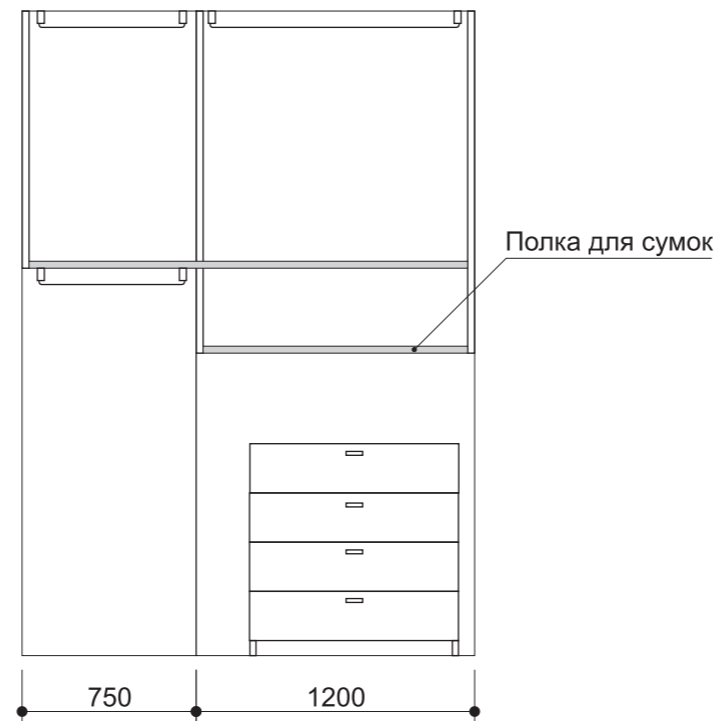
- - Гофра для вытяжки D.120 мм;
- - вывод холодной воды;
- - вывод горячей воды;
- - вывод холодной воды для посудомоечной машины;
- - вывод канализации D.50 мм;
- ⏏ - электророзетка 220V;
- ⏏ - эл. вывод для подсветки кухонного гарнитура, h=1500 мм.

<b>Гарнитур кухонный, развертка</b>	ЛИСТ	ЛИСТОВ
	38	
Дизайн-студия "ИГРА". тел: 45-55-77		

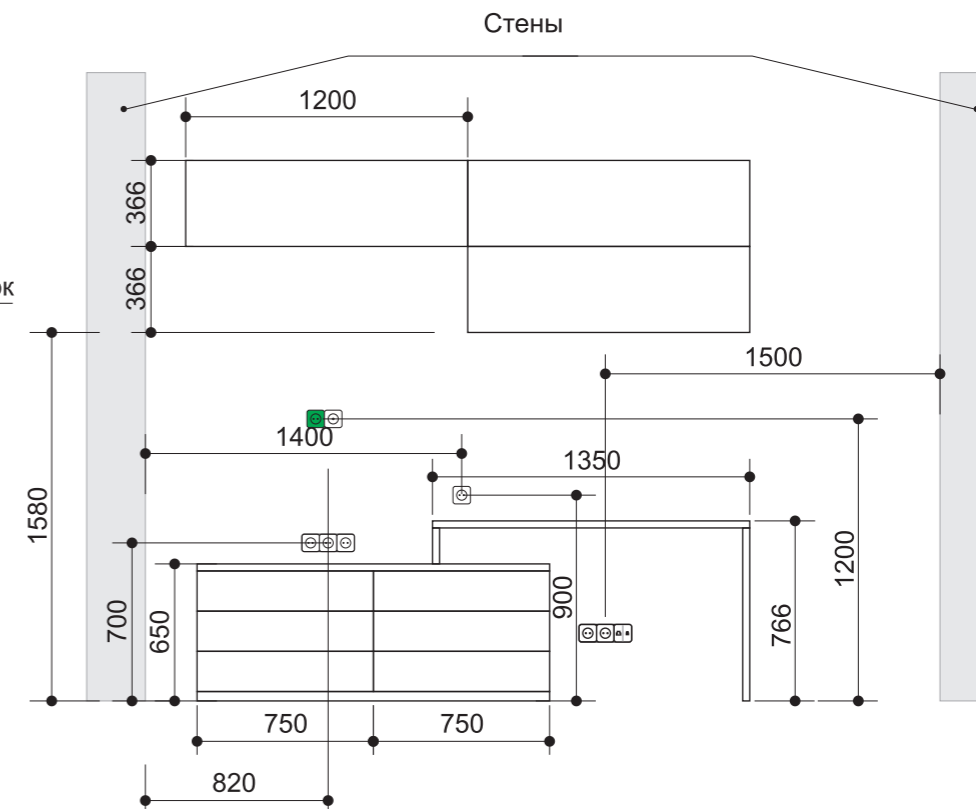
### Шкафы навесные в коридоре



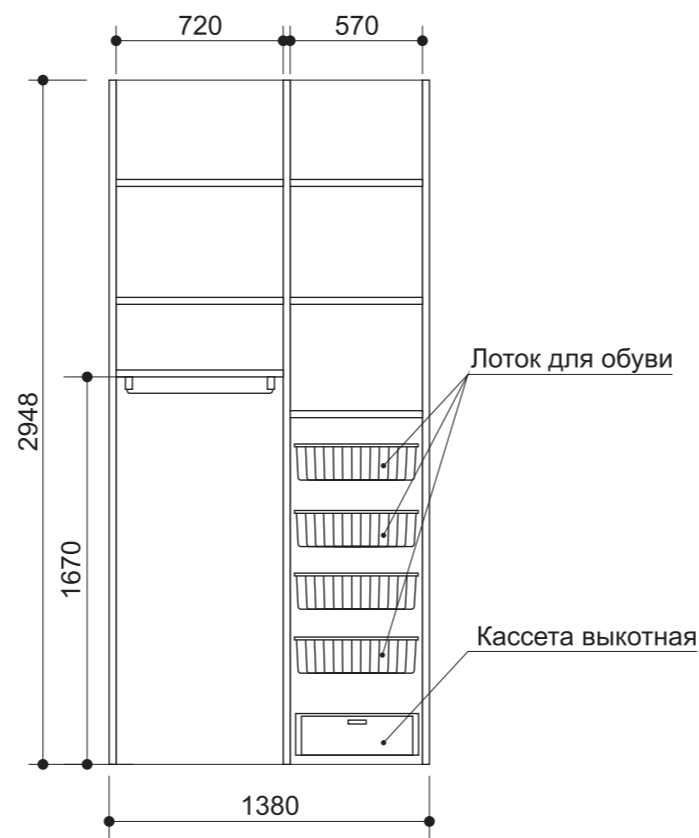
### Оборудование шкафа в кабинете



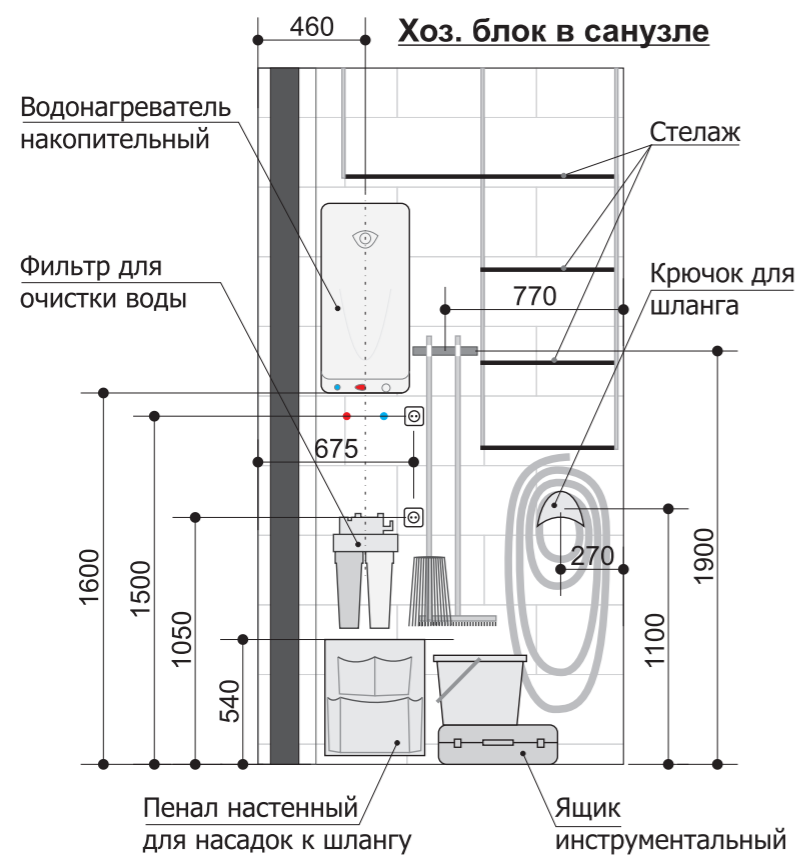
### Уголок рабочий в кабинете



### Оборудование шкафа в прихожей



### Хоз. блок в санузле

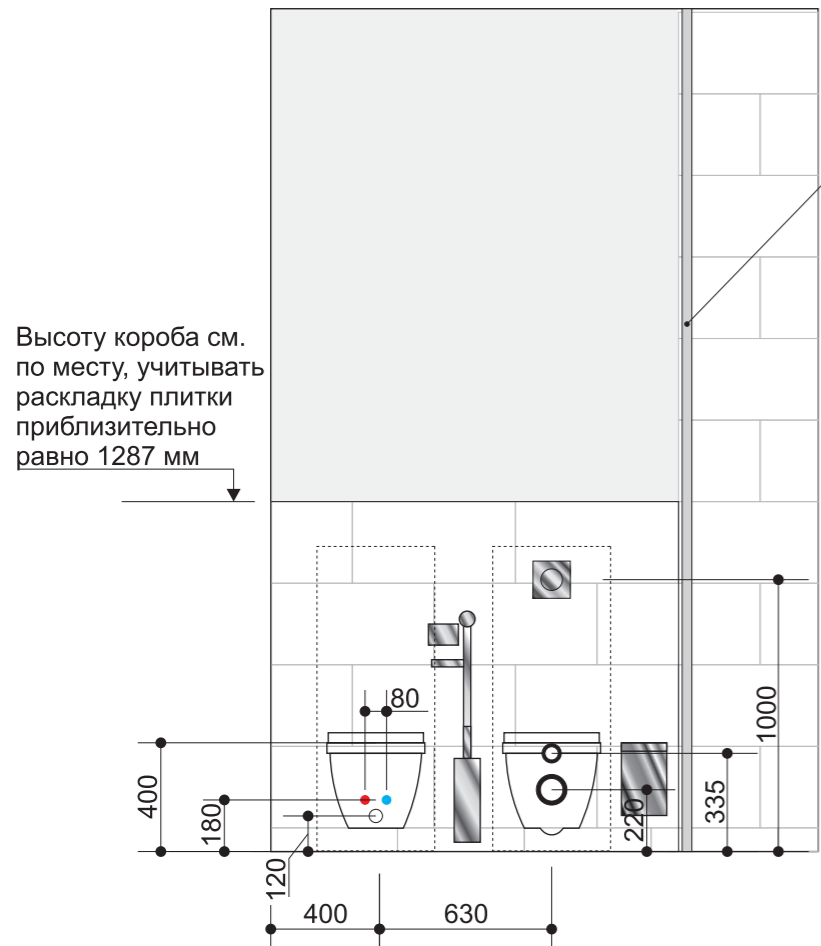


### Условные обозначения:

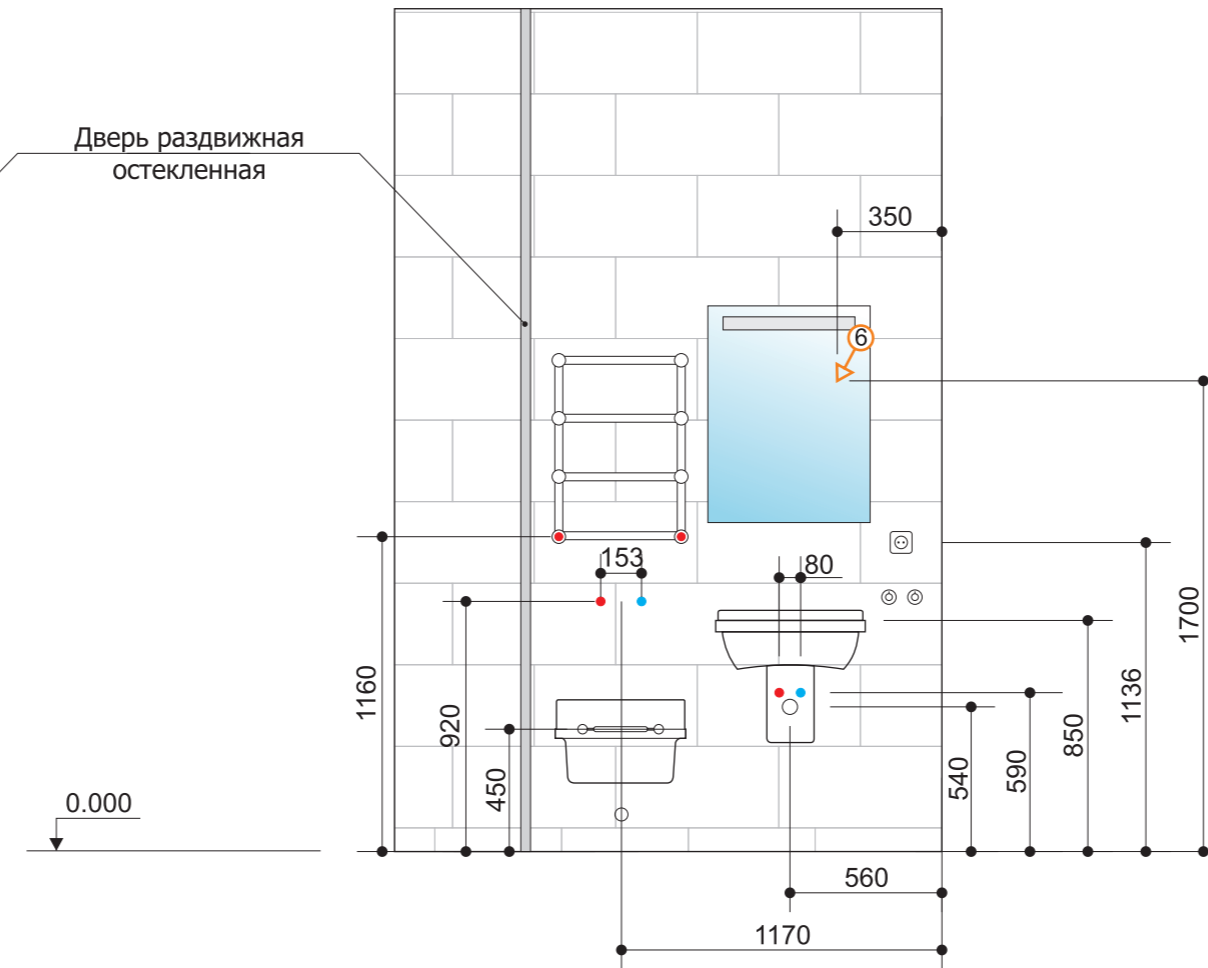
- - вывод холодной воды;
- - вывод горячей воды;
- ⊙ - электророзетка 220V;
- ⊙ - электророзетка 220V для TV (установить на отметке 1200 мм от УП);
- ⊙ - розетка телевизионная - антенна (установить на отметке 1200 мм от УП);
- ⊙ - розетка двойная (телефон + интернет).

<b>Схемы оборудования</b>	ЛИСТ	ЛИСТОВ
	39	
Дизайн-студия "ИГРА". тел: 45-55-77		

**Санузел, вид на унитаз и биде**



**Санузел, вид на раковины**



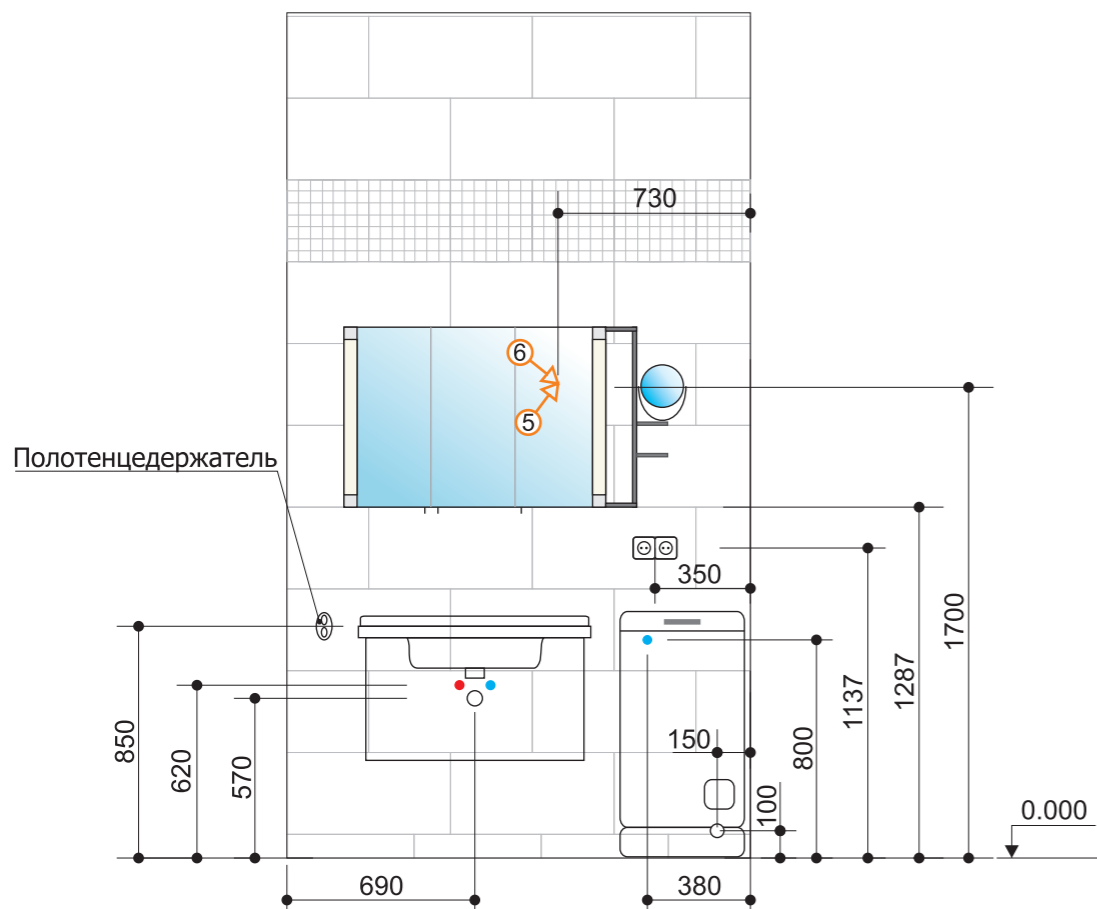
**Условные обозначения:**

- - вывод холодной воды;
- - вывод горячей воды;
- - вывод канализации;
- ⊖ - электророзетка 220V.
- ⚡ - эл. вывод для розетки, h=1700 мм;
- ⚡ - эл. вывод для светильника h=1700 мм;

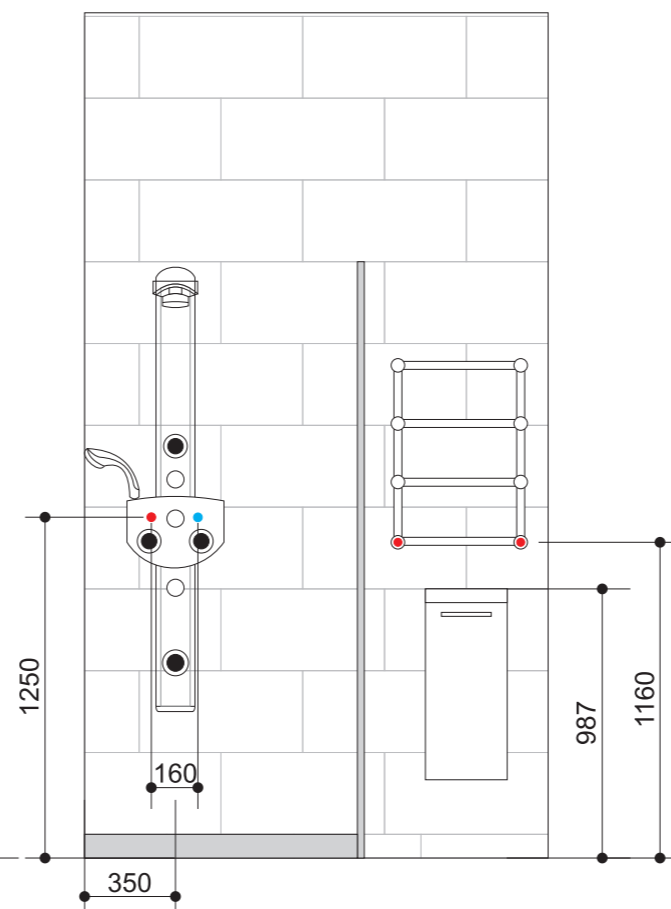
**Примечание:**

1. расположение вывода всех коммуникаций на облицовочной плитке корректировать во время укладки облицовочной плитки;
2. расположение выводов всех коммуникаций уточнять у поставщиков выбранного оборудования.

**Душевая, вид на раковину и стиральную машину**



**Душевая, вид на душевой уголок и тумбу для белья**



Схемы установки сантехнических приборов	ЛИСТ	ЛИСТОВ
	40	
Дизайн-студия "ИГРА". тел: 45-55-77		